



# UNA VILLA A CAP FERRAT ELEGANTE E SOFISTICATA

GLI INTERIOR DESIGNER CIARMOLI E QUEDA PROGETTANO E ARREDANO UNA  
RESIDENZA IN CUI L'ARTE E LA NATURA HANNO ISPIRATO LE SCELTE

di VERONICA BALUTTO foto di FREDERIC DUCOUT



**L**a penisola di Saint-Jean-Cap-Ferrat, piccolo ma rinomato comune francese della Costa Azzurra, è immersa nella rigogliosa macchia mediterranea. Tra vivaci colori e intensi profumi, sorge una villa progettata e arredata dagli interior designer Simone Ciarmoli e Miguel Queda di Milano (cqstudio.it). Uno, ma non unico motivo ispiratore le essenze officinali. Lavanda, rosmarino, salvia, grazie ai loro colori tenui e delicati, hanno permesso di realizzare una scala tonale particolare, utilizzata per l'intero progetto d'interni, valorizzando appieno la particolare luce che inonda questa lembo

XXXXXXXXXXXXXXXXX  
ARFIC TE LANDANDIS SIT IMOLUPIDIPID  
UTATUM REHENDAE SAM DOLUM  
QUIAECESCIM FACEAQUATQUI  
VOLUPTATUR, SIN

In Mod que sed ut posserritae vellibus, Qui  
aute rem. Into quiatit eosa que nem. Epro ium  
as eum haruntut accabor eribus con  
CONTINUES ON PAGE 158



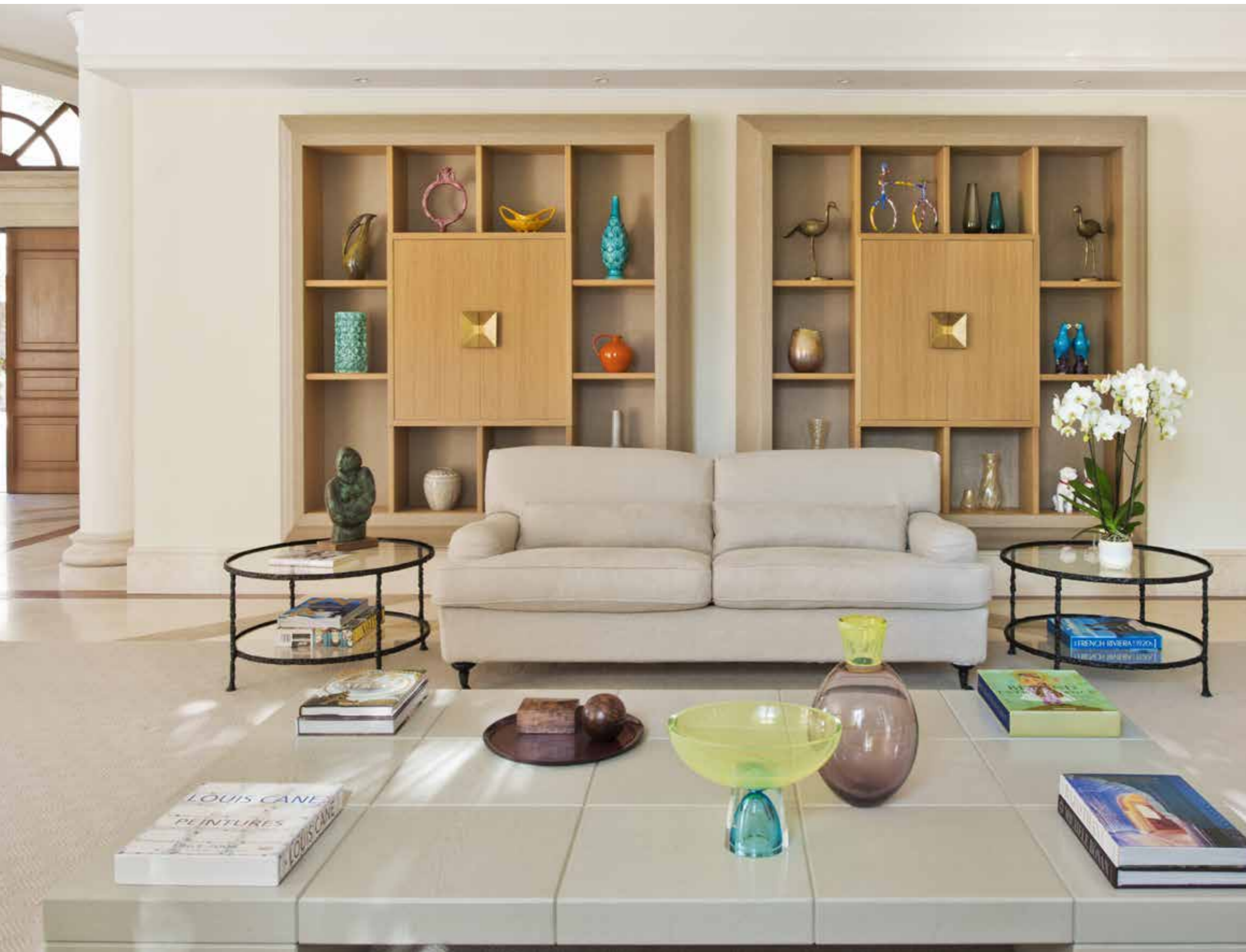
IN APERTURA, INGRESSO CON IL LAMPADARIO MOON CHANDELIER, DAVIDE GROPPI. SEGUE VISTA DELLA VILLA E DELLA PISCINA. IN QUESTE PAGINE, LIVING CON LA ZONA CAMINO. POLTRONE VINTAGE DI BORSANI IN VELLUTO RUBELLI. SPECCHIERA DI POZZOLI, CONSOLLE MATADOR ED OGGETTISTICA, DESIGN CIARMOLI QUEDA, Prodotte da ANNIBALE COLOMBO. TAVOLINI IN VETRO E FERRO, COME LA LAMPADE DA TERRA DI OBJET INSOLITE. I POUF E I DIVANI SONO PRODOTTI ARTIGIANALMENTE IN ITALIA. ON THIS PAGE, GENDI NOBIS ENIS SIMILIQI SIM ID MAGNIAERO AUTE ET ULLABORRUM FUGIATE ELITECEPEDIT AMET LAM REPED QUI CULLESTET, UTEM FACEPTA TAQUODI REPUDI TEM VENT PRATUR MOLORIBUS

IL LIVING, NONOSTANTE LE GRANDI DIMENSIONI, RACCOGLIE AREE E ARREDI IN CUI RILASSARSI E SENTIRSI ACCOLTI



IN QUESTA PAGINA, ZONA LIVING ADIACENTE ALLA SALA DA PRANZO. MOBILI IN ROVERE E TELA DI LINO, DESIGN CIARMOLI QUEDA, PRODOTTI DA ANNIBALE COLOMBO.

ON THIS PAGE, GENDI NOBIS ENIS SIMILIQUI SIM ID MAGNIAERO AUTE ET ULLABORRUM FUGIATE ELITECEPEDIT AMET LAM REPED QUI CULLESTET, UTEM FACEPTA TAQUODI REPUDI TEM VENT PRATUR MOLORIBUS



di costa mediterranea. La villa si sviluppa al suo interno in 1200 mq, con un corpo centrale e due adiacenti dépendance per gli ospiti, immerse nella vegetazione del grande giardino. Un concept iniziato proprio dall'analisi del contesto paesaggistico spiegano a Ville&Casali i due progettisti: "Siamo partiti dalla luce che la casa e il luogo trasmettono e dal senso di rilassatezza che emana. Poi abbiamo trasportato negli interni i colori presenti nella natura circostante, in una commistione naturale e discreta, così da rendere l'imponente spazialità della dimora, più personale, intima e accogliente".





IN QUESTA PAGINA, SALA  
DA PRANZO CON IL TAVOLO  
IN ROVERE NATURALE, LE  
SEDIE IN TESSUTO RUBELLI  
PRODOTTE DA **FLEXFORM**.  
CONSOLLE IN ROVERE E  
JUTA DESIGN **SIMONE  
CIARMOLI** E **MIGUEL  
QUEDA**, IL LAMPADARIO È  
GLO DI **PENTA**.  
ON THIS PAGE, GENDI  
NOBIS ENIS SIMILIQI SIM  
ID MAGNAERO QUIS SIN ET  
QUIS AUTE ET ULLABORRUM  
FUGIATE ELITECEPEDIT AMET  
LAM REPED QUI CULLESTET,  
UTEM FACEPTA TAQUODI  
REPUDI TEM VENT PRATUR  
MOLORIBUS MODIGEN  
DITASPIDE VOLUM EX  
ENITATUR, CUSCIM QUI ID  
QUIBUS QUOS UT ES EA  
VERUNTUR?





IN QUESTA PAGINA,  
LA CUCINA CON IL TAVOLO IN  
ROVERE NATURALE DESIGN  
**SIMONE CIARMOLI E MIGUEL  
QUEDA**, PRODOTTA DA  
ANNIBALE COLOMBO. SEDIE DI  
**CARL HANSEN**.

*ON THIS PAGE, GENDI  
NOBIS ENIS SIMILIQUI SIM  
ID MAGNIAERO AUTE ET  
ULLABORRUM FUGIATE  
ELITECEPEDIT AMET LAM REPED  
QUI CULLESTET, UTEM FACEPTA  
TAQUODI REPUDI TEM VENT  
PRATUR MOLORIBUS*





Un progetto articolato, in cui la sovrapposizione di piani racconta accostamenti delicati, di colori e materiali. Appena entrati ci si sente subito avvolti da un senso di lusso contemporaneo. Il foyer d'ingresso si sviluppa in altezza: ad accogliere i visitatori un grande tavolo centrale tondo, adornato da uno chandelier in vetro di Murano. Tre grandi lampade a forma sferica restano sospese come lune piene. Sulle due consolle laterali due alti specchi con cornice in corten, accolgono gli ospiti e ampliano lo spazio. "Uno stile neo decorativo ispirato a una commistione tra pezzi di arredo e illuminazione di riferimento contemporaneo o d'epoca, arricchiti da tessuti, materie e cromie. Come in un dipinto", aggiungono i due

interiordesigner. "Effettivamente il luogo è stato fonte di ispirazione per noti artisti e così abbiamo cercato di comporre gli interni con un'espressione artistica, data da pezzi selezionati e mix di colori. Da queste riflessioni, siamo riusciti nel nostro intento: gli interni trasmettono un senso di storia e di vissuto". I proprietari raccontano che in questo ambiente si vive in modo estremamente rilassato, condividendo gli spazi con amici e famiglia. Il living, nonostante le grandi dimensioni, raccoglie aree e arredi in cui rilassarsi e sentirsi accolti: testimonianza di questa sensazione di benessere i due grandi divani dai toni del lino sbiancato, abbinati alle poltrone vintage di Osvaldo Borsani, in blu e verde salvia. Il linguaggio de-

**SOPRA, A SINISTRA, LA CAMERA DA LETTO PADRONALE CON IL LETTO CUSTOM MADE DI CIARMOLI QUEDA. LE POLTRONE OSVALDO BORSANI VINTAGE IN TESSUTO RUBELLI. LE CASSETTIERE IN LEGNO E PELLE SONO PRODOTTE DA ANNIBALE COLOMBO. SOPRA A DESTRA, IL BAGNO IN MARMO DI TRAVERTINO ROSSO.**  
*ON THIS PAGE, GENDI NOBIS ENIS SIMILIQI SIM ID MAGNIAERO AUTE ET ULLABORRUM FUGIATE ELITECEPEDIT AMET LAM REPED QUI*







**A SINISTRA, IL PARCO CHE CIRCONDA LA VILLA CON LA GRANDE PISCINA. SOPRA, I DUE DESIGNER CIARMOLI E QUEDA. PAGE, GENDI NOBIS ENIS SIMILIQUI SIM ID MAGNIAERO AUTE ET ULLABORRUM FUGIATE ELITECEPEDIT AMET LAM REPED QUI**

corativo e architettonico invitano a rallentare e a farci recuperare la nostra dimensione più intima e riservata: i due designer, infatti, hanno effettuato una profonda ricerca tessile che ha spaziato dai toni tenui della lavanda ai verdi della salvia, all'intenso colore della bouganvillea. Ogni dettaglio è stato curato nei minimi particolari. Sono stati inseriti pezzi d'epoca e di antiquariato nonché arredi di Annibale Colombo, Flexform e Seguso. Uno degli specchi in legno trattato a foglia d'oro, prodotto da Pozzoli, è una fedele riproduzione di un pezzo del 1800. Molte delle esplorazioni di viaggio di Ciarmoli e Quaeda si leggono nei dettagli della villa: ad esempio i tappeti disegnati e progettati su misura per una delle stanze living, riprendono gli intrecci di vecchie ceste tipiche del sud della Francia e sono realizzati in lana e lino da un'azienda storica portoghese. Eleganza e freschezza caratterizzano una villa dove tutti vorrebbero vivere: la piscina interna è collegata a quella esterna, immersa nel verde del parco, quasi a voler raggiungere il mare. Sembra che non manchi proprio nulla. 